

DIKSON®

DIKSO
PLEX.™
DEFENSIVE.





UNA **NUEVA** TECNOLOGÍA “DEFENSIVA” QUE MANTIENE LA **INTEGRIDAD** Y SALUD DEL **CABELLO**.

TRES PRODUCTOS

TRES FASES

UN ÚNICO RESULTADO SINÉRGICO PARA LA PROTECCIÓN DEL CABELLO Y LA INTEGRIDAD DE SU SALUD DURANTE LOS **SERVICIOS TÉCNICOS** Y EL **USO PARTICULAR**.



DIKSO
PLEX.™
DEFENSIVE.

DIKSO LINEA

DIKSOPLEX™ DEFENSIVE asocia la eficacia de una tecnología innovadora y fórmulas eficientes a la **facilidad de uso**. Pocos pasos simples garantizan una mejor y más eficaz protección del cabello durante los tratamientos técnicos **sin modificar las modalidades tradicionales de aplicación y sin interferir en su duración y resultado**.

1. SHIELD,

mezclado con los productos técnicos, protege la integridad de la estructura intercelular del cabello y lo fortalece aumentando su elasticidad.

2. SHIELD MAGNIFIER,

crema fluida, completa la acción protectora y fortificante de DIKSOPLEX™ 1.Shield restableciendo las condiciones óptimas de hidratación y nutrición.

3. FOLLOW UP,

tratamiento de dos semanas a domicilio, mantiene las condiciones óptimas de hidratación y nutrición del cabello y mejora su luminosidad y suavidad.

FORMULADOS SIN PARABENOS NI SULFATOS



DIKSO PLEX™
DEFENSIVE
1. SHIELD
500 ml – 100 ml

DIKSO PLEX™
DEFENSIVE
2. SHIELD MAGNIFIER
500 ml – 100 ml

DIKSO PLEX™
DEFENSIVE
3. FOLLOW UP
250 ml

DIKSO
PLEX.™
DEFENSIVE.

FORMULATI SENZA PARABENI E SOLFATI.

DIKSON[®]

DIKSO
PLEX.[™]
DEFENSIVE.

n°3 FOLLOW UP
WITH SODIUM PCA,
ARGININE,
AMINO ACIDS MIX

BI-WEEKLY HOME TREATMENT
FOR HAIR

250 ml - e - 8.45 Fl.oz

ITALIAN TECHNOLOGY

DIKSO ACTIVOS

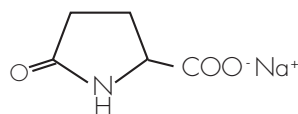
DIKSOPLEX™ DEFENSIVE

es la base de **PRODEW®500**, un mix de **aminoácidos** que penetran en la estructura interna y externa del cabello e interaccionan reparando hasta la fibra capilar más desestructurada, devolviendo las condiciones ideales de hidratación, fuerza y texturas.

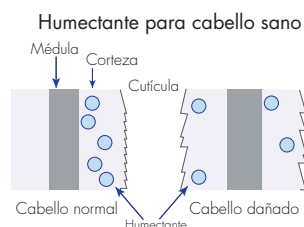
¿DE QUÉ ESTÁ HECHA **PRODEW®500**?

SODIUM PCA ARGININA 11 TIPOS DE AMINOÁCIDOS

SODIUM PCA, actuando sobre el cabello como humectante, aporta hidratación, suavidad y protección del color.



PCA aumenta, en efecto, la capacidad de absorción de la fibra y mejora la elasticidad y la resistencia del cabello.



La **ARGININA** refuerza la acción del PCA favoreciendo su absorción por parte de la fibra capilar.

Por su efecto vasodilatador, favorece un mayor flujo sanguíneo en la raíz del cabello.

El mix de los **11 TIPOS DE AMINOÁCIDOS** garantizan la composición de la proteína presente en el CMC (Cell Membrane Complex), cemento intercelular de cutícula y corteza y responsable del aumento de espesor del cabello.



DIKSO APLICACIONES

A. EN TODAS LAS TÉCNICAS DE **DECOLORACIÓN** (DECOLORACIÓN, MECHAS, BALAYAGES, SHATOUSH):

Relación de mezcla:

2 ml de DIKSOPLEX™ DEFENSIVE **1. SHIELD** cada **10 g** de polvos decolorantes.

(ej.: a 30 g de Polvos + 45 ml de emulsión oxidante, añadir 6 ml de DIKSOPLEX™ DEFENSIVE 1. Shield). Utilizar el medidor incluido con el producto.

PRIMERA FASE EN EL CENTRO: 1. SHIELD

Mezclar los polvos decolorantes con el oxidante. Añadir 2 ml de DIKSOPLEX™ DEFENSIVE **1. SHIELD** cada 10 g de polvos decolorantes utilizados y mezclar.

Distribuir la mezcla mechón por mechón con la brocha y dejar reposar hasta alcanzar la tonalidad de decoloración deseada. Enjuagar bien y aplicar el champú.

SEGUNDA FASE EN EL CENTRO: 2. SHIELD MAGNIFIER

Aplicar el producto en la cantidad adecuada a la longitud y porosidad del cabello (unos 10 ml para longitudes medias). Peinar para una distribución uniforme y dejar reposar entre 5 y 10 minutos. Enjuagar bien y proceder al secado.



TERCERA FASE A DOMICILIO: 3. FOLLOW UP

Para mantener y prolongar las condiciones óptimas de hidratación y nutrición del cabello y aportar luminosidad y suavidad, aconsejar a la Cliente el empleo del DIKSOPLEX™ DEFENSIVE **3. FOLLOW UP** dos veces a la semana.

B. CON LAS COLORACIONES **SUPERSCHIARENTI**

(MEZCLA CREMA COLORANTE:EMULSIÓN OXIDANTE: 1:2):

Relación de mezcla:

4ml de DIKSOPLEX™ DEFENSIVE 1. SHIELD cada **25 g** de Crema Colorante Superaclaradora.

(ej.: a 50 g de Crema Colorante Superaclaradora + 100 ml de emulsión oxidante, añadir 8 ml de DIKSOPLEX™ DEFENSIVE 1. Shield). Utilizar el medidor incluido con el producto.

PRIMERA FASE EN EL CENTRO: 1. SHIELD

Mezclar la Crema Colorante Superaclaradora con la emulsión oxidante. Añadir 4 ml de DIKSOPLEX™ DEFENSIVE 1. SHIELD cada 25 g de Crema Colorante Superaclaradora utilizada y mezclar.

Aplicar la mezcla mechón por mechón con la brocha y dejar depositar como se indica para la Crema Superaclaradora. Enjuagar bien y aplicar el champú.

SEGUNDA FASE EN EL CENTRO: 2. SHIELD MAGNIFIER

Aplicar el producto en la cantidad adecuada a la longitud y a la porosidad del cabello (unos 10 ml para longitudes medias). Peinar para una distribución uniforme y dejar reposar entre 5 y 10 minutos. Enjuagar bien y proceder al secado.



TERCERA FASE A DOMICILIO: 3. FOLLOW UP

Para mantener y prolongar las condiciones óptimas de hidratación y nutrición del cabello y aportar luminosidad y suavidad, aconsejar a la Cliente el empleo del DIKSOPLEX™ DEFENSIVE 3. FOLLOW UP dos veces a la semana.

DIKSO APLICACIONES

C. EN LA COLORACIÓN

(MEZCLA CREMA COLORANTE:EMULSIÓN OXIDANTE: 1:1):

Relación de mezcla de

2 ml de DIKSOPLEX™ DEFENSIVE 1. SHIELD cada **20 g de Crema Colorante**.

(ej.: a 60 g de Crema Colorante + 60 ml de emulsión oxidante, añadir 6 ml de DIKSOPLEX™ DEFENSIVE 1. Shield). Utilizar el medidor incluido con el producto.

PRIMERA FASE EN EL CENTRO: 1. SHIELD

Mezclar la Crema Colorante con el oxidante. Añadir 2 ml de DIKSOPLEX™ DEFENSIVE 1. SHIELD cada 20 g de Crema Colorante utilizada y mezclar. Aplicar la mezcla mechón por mechón con la brocha y dejar reposar como se indica para la Crema Colorante. Enjuagar bien y aplicar el champú.

SEGUNDA FASE EN EL CENTRO: 2. SHIELD MAGNIFIER

Aplicar el producto en la cantidad adecuada a la longitud y a la porosidad del cabello (unos 10 ml para longitudes medias). Peinar para una distribución uniforme y dejar reposar entre 5 y 10 minutos. Enjuagar bien y proceder al secado.



TERCERA FASE A DOMICILIO: 3. FOLLOW UP

Para mantener y prolongar las condiciones óptimas de hidratación y nutrición del cabello y aportar luminosidad y suavidad, aconsejar a la Cliente el uso del DIKSOPLEX™ DEFENSIVE 3. FOLLOW UP dos veces por semana.

DIKSON®

D. CON LOS COLORANTES DIRECTOS

Relación de mezcla:

1 ml de DIKSOPLEX™ DEFENSIVE 1. SHIELD cada
10 ml de Colorante Directo.

Utilizar el medidor incluido con el producto.

EN EL CENTRO: tras la decoloración, teñir como de costumbre el cabello, utilizando la mezcla de 1 ml de DIKSOPLEX™ DEFENSIVE 1. SHIELD cada 10 ml de Colorante Directo.

A DOMICILIO: como en el servicio de coloración, aconsejar a la Cliente el uso de DIKSOPLEX™ DEFENSIVE 3. FOLLOW UP dos veces por semana.

DIKSON®

DIKSO
PLEX.™
DEFENSIVE.

n° 1 SHIELD

WITH SODIUM PCA,
ARGININE,
AMINO ACIDS MIX

FOR HAIR

DIKSON

DIKSO
PLEX.™
DEFENSIVE

n° 2 SHIELD MAG

WITH SODIUM PCA,
ARGININE,
AMINO ACIDS MIX

FLUID CREAM FOR HAIR

100 ml - 3.5 fl. oz.

DIKSO APLICACIONES

E. EN EL SERVICIO DE **ALISADO QUÍMICO**

Relación de mezcla:

10 ml de DIKSOPLEX™ DEFENSIVE 1. SHIELD cada **50 g** de Crema Alisadora.
Utilizar el medidor incluido con el producto.

PRIMERA FASE EN EL CENTRO: 1. SHIELD

Tras el champú, mezclar 10 ml de DIKSOPLEX™ DEFENSIVE 1. SHIELD por cada 50 g de Crema Alisadora. Proceder con la aplicación habitual y enjuagar. Aplicar la cantidad necesaria de neutralizante, dejar reposar y enjuagar abundantemente.

SEGUNDA FASE EN EL CENTRO: 2. SHIELD MAGNIFIER

Aplicar el producto en la cantidad adecuada a la longitud y la porosidad del cabello (unos 10 ml para longitudes medias). Peinar para una distribución uniforme y dejar reposar entre 5 y 10 minutos. Enjuagar bien y proceder al secado.

TERCERA FASE A DOMICILIO: 3. FOLLOW UP

Para mantener y prolongar las condiciones óptimas de hidratación y nutrición del cabello y aportar luminosidad y suavidad, aconsejar a la Cliente el uso del DIKSOPLEX™ DEFENSIVE 3. FOLLOW UP dos veces por semana.



F. CON LA PERMANENTE

Utilizar el medidor incluido con el producto.

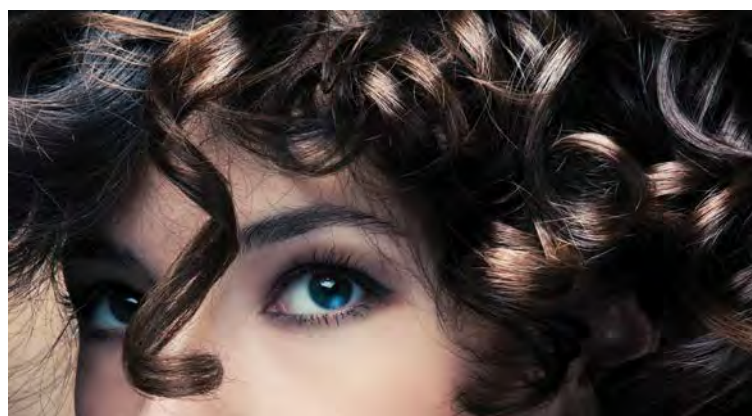
Efectuar el servicio permanente a través del procedimiento habitual y enjuagar abundantemente. Rociar el neutralizante y dejar reposar el tiempo necesario, quitar los rulos y eliminar la humedad con una toalla.

PRIMERA Y SEGUNDA FASE EN EL CENTRO: 1. SHIELD.

Aplicar DIKSOPLEX™ DEFENSIVE 1. **SHIELD** directamente sobre el cabello de manera uniforme desde la raíces hasta las puntas. Sobre cabellos de longitud media, distribuir una cantidad de **25/30 ml**. Dejar reposar 10 minutos y **no enjuagar**. Sobre cabellos no mojados, aplicar DIKSOPLEX™ DEFENSIVE 2. **SHIELD MAGNIFIER** y extender en toda su longitud. Después del tiempo de reposo de 5 minutos, volver a enjuagar abundantemente y proceder con el secado.

TERCERA FASE A DOMICILIO: 3. FOLLOW UP

Para mantener y prolongar las condiciones óptimas de hidratación y nutrición del cabello y aportar luminosidad y suavidad, aconsejar a la Cliente el uso del DIKSOPLEX™ DEFENSIVE 3. **FOLLOW UP** dos veces por semana.



G. COMO TRATAMIENTO PROTECTOR Y DE RECONSTRUCCIÓN

Utilizar el medidor incluido con el producto.

DIKSOPLEX™ DEFENSIVE puede ser utilizado como tratamiento protector y de reconstrucción del cabello no asociado a tratamientos químicos.

EN EL CENTRO:

mezclar **10 ml** de DIKSOPLEX™ DEFENSIVE 1. **SHIELD** con **15 ml** de DIKSOPLEX™ DEFENSIVE 2. **SHIELD MAGNIFIER**. Aplicar desde las raíces hasta las puntas y someter a calor húmedo durante 15 minutos. Enjuagar. Sobre el cabello húmedo, aplicar de nuevo y uniformemente DIKSOPLEX™ DEFENSIVE 2. **SHIELD MAGNIFIER**. Dejar reposar 5 minutos, enjuagar abundantemente y proceder al secado.

A DOMICILIO:

Para mantener y prolongar las condiciones óptimas de hidratación y nutrición del cabello y aportar luminosidad y suavidad, aconsejar a la Cliente el uso del DIKSOPLEX™ DEFENSIVE 3. **FOLLOW UP** dos veces por semana.



MACRO KIT 3x500 ml

1 FRASCO DIKSOPLEX™
DEFENSIVE 1. SHIELD
2 FRASCOS DIKSOPLEX™
DEFENSIVE 2. SHIELD MAGNIFIER



MICRO KIT 3x100 ml

1 FRASCO DIKSOPLEX™
DEFENSIVE 1. SHIELD
2 FRASCOS DIKSOPLEX™
DEFENSIVE 2. SHIELD MAGNIFIER



DIKSOPLEX™ DEFENSIVE
3. FOLLOW UP
250 ml

DIKSO FAQ

¿A QUIÉN PROPONER DIKSOPLEX™ DEFENSIVE?

A todas las Clientes que soliciten servicios técnicos en el Centro y a aquellas que tengan el cabello abierto a causa de repetidos servicios.

¿LOS MÉTODOS DE APLICACIÓN DE LOS SERVICIOS TÉCNICOS CAMBIAN CUANDO SE USA DIKSOPLEX™ DEFENSIVE?

DIKSOPLEX™ DEFENSIVE no modifica de manera alguna los métodos habituales de realización de los servicios técnicos, ni en las fases de aplicación ni en los tiempos, pero asegura protección a la estructura del cabello durante su desarrollo.

¿CÓMO DEBE SER MEZCLADO DIKSOPLEX™ DEFENSIVE 1. SHIELD CON LA CREMA COLORANTE CUANDO LA RELACIÓN DE MEZCLA CON EL OXIDANTE ES DIFERENTE DE 1:1 (COMO SE INDICA EN LAS INSTRUCCIONES)?

Aunque la relación de mezcla de la crema colorante sea 1:1 o 1:1,5, la dilución con DIKSOPLEX™ DEFENSIVE 1.SHIELD no cambia y siempre quedan 2 ml del producto cada 20 ml de crema colorante.

La dilución cambia en cuanto a que la relación de mezcla con el oxidante tiene que ver con una coloración Superaclaradora: en este caso se deben emplear 4 ml de DIKSOPLEX™ DEFENSIVE 1.SHIELD por cada 25 g de Crema Colorante Superaclaradora.

¿ES POSIBLE REALIZAR DOS SERVICIOS TÉCNICOS EN EL MISMO DÍA CON DIKSOPLEX™ DEFENSIVE?

Sí, si la estructura del cabello lo consiente.

¿EL PODER DE ACLARADO DEL DECOLORANTE SE REDUCE SI SE UTILIZA MEZCLADO CONDIKSOPLEX™ DEFENSIVE?

No, el poder aclarador no se modifica. Es sin embargo fundamental que las dosis de mezclas sean respetadas.

¿DIKSOPLEX™ DEFENSIVE PUEDE SER UTILIZADO SOBRE CABELLOS QUE HAN SUFRIDO TRATAMIENTOS QUÍMICOS CON ANTERIORIDAD?

Desde luego, es posible utilizar el sistema DIKSOPLEX™ DEFENSIVE sobre el cabello que ha sido teñido, decolorado, alisado o permanentado, incluso si su estructura permanece inalterada.

CUÁNDO SE APLICA DIKSOPLEX™ DEFENSIVE 2.SHIELD MAGNIFIER, ¿A QUÉ CORRESPONDE LA “CANTIDAD ADECUADA” INDICADA EN LA MODALIDAD DE USO?

DIKSOPLEX™ DEFENSIVE 1.SHIELD debe ser mezclado en proporción fija, como se indica en la modalidad de aplicación de cada servicio técnico. Sin embargo, la cantidad de DIKSOPLEX™ DEFENSIVE 2. SHIELD MAGNIFIER depende de la longitud del cabello y de su porosidad. Por lo tanto, la dosis puede ser proporcional a la que se usaría si el producto fuese una máscara o un acondicionador.

¿ES POSIBLE UTILIZAR DIKSOPLEX™ SOBRE LAS EXTENSIONES?

Desde luego. Las modalidades de uso son idénticas tanto si el cabello es natural como si se trata de extensiones.

¿CUÁLES SON LAS CONTRAINDICACIONES RELACIONADAS CON LA EXPOSICIÓN A FUENTES DE CALOR DE DIKSOPLEX™ DEFENSIVE?

No hay contraindicaciones. Es aconsejable, sin embargo, no exponer el cabello a temperaturas superiores a 40/45° C de calor húmedo durante el tratamiento con DIKSOPLEX™ DEFENSIVE. Es también aconsejable un control más frecuente durante la operación, ya que el calor acelera los tiempos de acción del calor y del decolorante.

ITALIAN TECHNOLOGY
MADE IN ITALY



MÜSTER & DIKSON s.p.A.

Via Privata da via Kennedy snc
20023 Cerro Maggiore (MI) - Italy
Tel. 0331-525111 (r.a.) - Fax 0331-525360
e-mail: sales@muster-dikson.com

Export Department:

Tel. +39 0331-525111 (r.a.) - Fax +39 0331-519627
e-mail: export@muster-dikson.com

MÜSTER & DIKSON ESPAÑA

Calle Vilardell, 34 - 1º piso - 08014 Barcelona
Tel. +34 93 421 0589
e-mail: carmen.gonzalez@muster-dikson.com

MÜSTER & DIKSON DO BRASIL

Escritório comercial Avenida Rebouças, N. 1.701,
Cerqueira Cesar São Paulo - SP Cep.: 05402-200
Tel. + 55 11 3064 5170 - www.muster-dikson.com.br

MÜSTER & DIKSON SUISSE

TECNOARREDA SA
Via Danas 5 - CH - 6929 Gravesano
Tel. +41 919416381 - Fax +41 919422557
www.tecnoarreda.com
e-mail: admin@tecnoarreda.com

MÜSTER & DIKSON NORTH AMERICA INC.

350 Harry Walker Parkway North - Suite 14
Newmarket Ontario - L3Y-8L3
Phone +1 905.235.5580 - Fax +1 905.235.5524
e-mail: info@dikson.ca

www.muster-dikson.com