

DIKSON®

αβ

**PROFESSIONAL HAIR
COLOURING CREAM**

AMMONIA,
P-PHENYLENEDIAMINE,
RESORCINOL AND SILICONE FREE
ALLERGEN FREE FRAGRANCE

CONTAINS VOLCANIC STONE EXTRACT
AND MIX OF VEGETABLE OILS AND
PROTEINS

NICKEL TESTED *
***(NICKEL <0.0001%)**

αβ

Colour line is formulated with the **LATEST TECHNOLOGY**

to achieve the best colour service by delivering top notch colour performance while respecting the environment, nature, and the care for the client's well-being.

THREE OBJECTIVES IN A SINGLE PRODUCT,

perfectly in line with the current market demands:

- 1) **COLOUR PERFORMANCE**
- 2) **CARE FOR A PERSON'S WELL-BEING**
- 3) **FOCUS ON RESPECT FOR THE ENVIRONMENT AND NATURE**

Today's clients are looking beyond the "colour result" and are demanding quality colour products that go hand in hand with their values. They are no longer just looking for a product that works and fills their hair's needs. They want a product that delivers great colour results while also holistically respecting people and the environment.

**THE NEW αβ COLOUR
DELIVERS ALL THESE EXPECTATIONS.**



αβ es un tinte **ALTAMENTE INNOVADOR**, desarrollado para obtener **TRES OBJETIVOS EN UN SOLO PRODUCTO**, perfectamente en línea con las demandas actuales del mercado:

- 1) **RESULTADOS DEL COLOR**
- 2) **ATENCIÓN AL BIENESTAR DE LA PERSONA**
- 3) **ATENCIÓN AL RESPETO DEL MEDIO AMBIENTE Y DE LA NATURALEZA**

De hecho, actualmente, ya no es suficiente solamente el «resultado del color» para asegurar el éxito de una coloración, ya que su valor cosmético va de la mano de la garantía del máximo respeto no solo del bienestar de la piel y el cabello, sino también del bienestar general de la persona y el medio ambiente en el sentido más amplio.

LA NUEVA LÍNEA DE COLORACIÓN αβ CUMPLE AL 100 % TODOS ESTOS REQUISITOS.



**CREMA COLORANTE PROFESIONAL
PARA EL CABELLO**
SIN AMONIACO, P-FENILENDIAMINA,
RESORCINA, SILICONAS.
FRAGANCIA SIN ALERGENOS.

CON EXTRACTO DE PIEDRA DE LAVA Y
MEZCLA DE ACEITES Y PROTEINAS
VEGETALES

SOMETIDO A LA PRUEBA DEL NIQUEL*
*(NIQUEL <0.0001 %)

**CREME DE COLORAÇÃO PROFISSIONAL
PARA CABELOS**
SEM AMONIACO, P-FENILENDIAMINA,
RESORCINA, SILICONES.
PERFUME SEM ALERGENOS.

com EXTRATO DE PEDRA LÁVICA e
MISTURA DE ÓLEOS E PROTEÍNAS VEGETAIS

TESTADO PARA NIQUEL *
*(NIQUEL <0.0001 %)

αβ é uma coloração **ALTAMENTE INOVADORA**, desenvolvida para alcançar **TRÊS OBJETIVOS EM UM ÚNICO PRODUTO**, perfeitamente de acordo com as exigências atuais do mercado:

- 1) **PERFORMANCE DA COR**
- 2) **ATENÇÃO AO BEM-ESTAR DA PESSOA**
- 3) **ATENÇÃO AO RESPEITO DO AMBIENTE E DA NATUREZA**

Hoje, de facto, o "resultado da cor" por si só já não é suficiente para garantir o sucesso de uma coloração, pois o seu valor cosmético está rigorosamente associado à garantia de máximo respeito não só do bem-estar da pele e dos cabelos, mas de todos os aspetos da pessoa e do ambiente, em sentido amplo.

A NOVA LINHA DE COLORAÇÃO αβ SATISFAZ EM 100% TODOS OS REQUISITOS.

DIKSON®

1 COLOUR PERFORMANCE

What is the first requirement a colourist looks for when choosing a hair colour brand?

MAXIMUM WHITE HAIR COVERAGE...

... with a guarantee of CONSISTENT, NATURAL, SHINY RESULTS.



How does **αβ** guarantee these results?

These results are achieved by carefully selecting functional ingredients, either traditional or the newest innovation, while keeping effectiveness of the product in mind, yet just as concerned with the well-being of the users, by limiting the aggressiveness of the oxidative process that is typical of hair professional colouring.

*TAHITI VOLCANIC STONE EXTRACT

It has several properties: **REMINERALISING, REFRESHING AND STIMULATING, PURIFYING, DECONGESTANT, RELAXING AND SOOTHING.**

It contains Sulphur, Magnesium, Potassium, Sodium and Calcium.

Thanks to its **REMINERALISING** action, **THE VOLCANIC STONE EXTRACT** restores the **MINERALS** lost from the hair.

They deeply regenerate and strengthen it at its core. As they are substances of an organic nature, they achieve this by controlling the structural integrity of the cells to make up for temporary deficiencies and preserve the vitality of the hair.

*MIX of VEGETABLE OILS and PROTEINS

The synergy of oils and proteins ensure hair has the proper amount of hydration and nutrition and helps the hair remain **SHINY** and **NATURALLY HEALTHY.**

ARGAN OIL

Using a cold extraction process on the fruits of Argania Spinosa, Argan Oil is one of the most precious phytochemicals in the world. It consists of approximately 99% essential fatty acids and is rich in antioxidants that perform a synergistic action in counteracting the effect of free radicals. This slows down cellular ageing. It is rich in polyunsaturated fatty acids, including alpha-linolenic acid and linoleic acid (precursors of Omega3 and Omega6), which have a regenerating action on the skin. Along with the antioxidant properties, Argan Oil is rich in vitamins A and E. Its moisturising and nourishing substances provide health and shine to the hair, from root to ends, making it shiny and soft to the touch.

BLACKCURRANT OIL

Ribes Nigrum is a common forest fruit that is widely used in phytotherapy thanks to the numerous active ingredients contained in the berries. It is perfect to fight fragile hair by promoting hydration of the scalp and in-depth nourishment of the follicle where the hair develops.

HYDROLYSED RICE PROTEINS

Hydrolysed proteins are capable of penetrating into the deep layers of the skin and hair while preserving moisture and protecting them from excessive dehydration. Hydrolysed rice proteins are a particularly interesting active ingredient in hair treatment due to their various properties and beneficial qualities, as they preserve hair hydration, nourish it deeply, add volume and aid styling.

HYDROLYSED SOY PROTEINS

In cosmetology, the soybean embryo tissues are particularly valuable, as their composition has some affinity with the extract of animal placenta. Hydrolysed proteins are obtained from them through a specific chemical treatment, which penetrates into the deep layers of the hair providing conditioning. They also retain moisture, preserving hair from excessive dehydration and from the negative influence of environmental factors. They also contribute to restoring the structure of brittle hair, making it stronger, improving elasticity and leaving a healthy shine.

1) RESULTADOS DEL COLOR

¿Cuál es la característica que cualquier profesional del color pone en primer lugar al elegir un tinte para el cabello?

LA MÁXIMA COBERTURA DE LAS CANAS...

...que no puede prescindir de la garantía de COLOR ESTABLE y REFLEJOS NATURALES, LUMINOSOS Y BRILLANTES.

αβ ¿cómo garantizar estas características?

Gracias a la elección de ingredientes funcionales, tanto tradicionales como de nueva generación, que apuntan a la eficacia del producto, pero que también tienen en cuenta el bienestar de quienes lo usan, limitando la agresividad del proceso oxidativo típico de la coloración profesional:

***EXTRACTO DE PIEDRA DE LAVA DE TAHITÍ**

Tiene distintas propiedades: **REMINERALIZANTES, REFRESCANTES, ESTIMULANTES, PURIFICANTES, DESCONGESTIONANTES, RELAJANTES Y CALMANTES.**

Está compuesto por Azufre, Magnesio, Potasio, Sodio y Calcio.

Gracias a su acción **REMINERALIZADORA**, el **EXTRACTO DE PIEDRA DE LAVA** restaura las **SALES MINERALES** presentes en el cabello.

Los regeneran profundamente y los fortalecen. Al ser sustancias de naturaleza orgánica, intervienen controlando la integridad estructural de las células para compensar las carencias temporales y preservar la vitalidad del cabello.

***MEZCLA de ACEITES y PROTEÍNAS VEGETALES**, cuya sinergia asegura al cabello el correcto grado de hidratación y nutrición dejándolo **LUMINOSO Y NATURALMENTE SANO.**

ACEITE DE ARGÁN

Extraído en frío de los frutos de la planta Argania Spinosa, el aceite de argán es uno de los fitocompuestos más preciados del mundo. Está constituido por aproximadamente un 99 % de ácidos grasos esenciales y es rico en antioxidantes, los cuales ejercen una acción combinada para contrarrestar la acción de los radicales libres y así frenar el envejecimiento celular. Es rico en ácidos grasos poliinsaturados que incluyen el ácido alfa-linolénico y el ácido linoleico (precursores de Omega 3 y Omega 6), que ejercen una acción regeneradora a nivel cutáneo. Entre los antioxidantes, el aceite de argán es rico en vitaminas A y E. Sus sustancias hidratantes y nutritivas dan salud y brillo al cabello, de la raíz a las puntas, dejándolo brillante y suave al tacto.

ACEITE DE GROSELLA

El Ribes Nigrum es un fruto silvestre común muy utilizado en el campo fitoterapéutico gracias a los numerosos principios activos que contienen las bayas. Es ideal para combatir la fragilidad del cabello, ya que favorece la hidratación del cuero cabelludo y nutre a fondo el folículo en el que se desarrolla el cabello.

PROTEÍNAS HIDROLIZADAS DE ARROZ

Las proteínas hidrolizadas logran penetrar en capas profundas de piel y cabellos, manteniendo la humedad y protegiéndolos de una deshidratación excesiva. Las proteínas de arroz son un ingrediente activo muy interesante para el tratamiento del cabello debido a sus diferentes propiedades y efectos beneficiosos, ya que mantiene la hidratación del cabello, lo nutre profundamente, le da volumen y facilita su peinado.

PROTEÍNAS HIDROLIZADAS DE SOJA

Los tejidos embrionarios de la soja, cuya composición tiene una cierta afinidad con el extracto de la placenta animal, son muy apreciados en la cosmetología. A partir de estos, mediante un tratamiento químico específico, se obtienen proteínas hidrolizadas que penetran en las capas profundas del cabello y proporcionan un efecto acondicionador. Además, retienen la humedad, protegiéndolos de la deshidratación excesiva y de la influencia negativa de los factores ambientales. También ayudan a restaurar la estructura de los cabellos desfibrados, dejándolos más fuertes, elásticos y dándoles un brillo saludable.

1) PERFORMANCE DA COR

Qual é a característica que qualquer profissional da cor coloca em primeiro lugar ao escolher uma colocação de cabelo?

A MÁXIMA COBERTURA DOS CABELOS BRANCOS...

... que, no entanto, não pode renunciar à garantia de COR ESTÁVEL e REFLEXOS NATURAIS, LUMINOSOS E BRILHANTES.

αβ de que modo garante essas peculiaridades?

Graças à escolha de ingredientes funcionais, tradicionais e também de nova geração, orientados para a eficácia do produto, mas com igual consideração para o bem-estar daqueles que o utilizam, reduzindo a agressividade do processo oxidativo típico da coloração profissional:

***EXTRATO DE PEDRA LÁVICA DO TAITI**

Tem várias propriedades: **REMINERALIZANTES, REFRESCANTES E ESTIMULANTES, PURIFICANTES, DESCONGESTIONANTES, RELAXANTES E CALMANTES.**

É composto de Enxofre, Magnésio, Potássio, Sódio e Cálcio.

Graças à sua ação **REMINERALIZANTE**, o **EXTRATO DE PEDRA LÁVICA** restabelece os **SAIS MINERAIS** presentes nos cabelos.

Eles regeneram em profundidade e fortalecem os cabelos. Sendo substâncias orgânicas, intervêm controlando a integridade estrutural das células para compensar as deficiências momentâneas e preservar a vitalidade do cabelo.

***MISTURA de ÓLEOS e PROTEÍNAS VEGETAIS**, cuja sinergia assegura ao cabelo o grau correto de hidratação e nutrição e faz com que fique **LUMINOSO e NATURALMENTE SAUDÁVEL.**

ÓLEO DE ARGAN

Extraído a frio dos frutos da planta Argania Spinosa, o Óleo de Argan é um dos fitocompostos mais preciosos do mundo. É composto por cerca de 99% de ácidos gordos essenciais e ricos em antioxidantes que têm uma ação combinada para combater a ação dos radicais livres, diminuindo assim o envelhecimento celular. Os ácidos gordos poli-insaturados presentes incluem o ácido alfa-linolénico e ácido linolénico (precursores de Ómega 3 e Ómega 6), que têm uma ação regeneradora na pele. Entre os antioxidantes, o Óleo de Argan é rico em vitaminas A e E. As suas substâncias hidratantes e nutritivas proporcionam saúde e brilho aos cabelos, da raiz às pontas, tornando-os brilhantes e macios ao toque.

ÓLEO DE GROSELHA

O Ribes Nigrum é um fruto silvestre comum muito utilizado no campo fitoterapêutico graças aos muitos ingredientes ativos contidos nas bagas. É ideal para combater a fragilidade dos cabelos, favorecendo a hidratação do couro cabeludo e nutrindo profundamente o folículo em que o cabelo se desenvolve.

PROTEÍNAS HIDROLISADAS DE ARROZ

As Proteínas hidrolizadas são capazes de penetrar em camadas profundas de pele e cabelo, mantendo a humidade e protegendo-as de uma excessiva desidratação. As do arroz constituem um princípio ativo particularmente interessante no tratamento dos cabelos por suas várias propriedades e efeitos benéficos, pois mantêm a hidratação, nutrem profundamente, acrescentam volume, facilitam o penteado.

PROTEÍNAS HIDROLISADAS DE SOJA

Na cosmetologia, são especialmente valiosos os tecidos embrionários da Soja, cuja composição tem alguma afinidade com o extrato da placenta animal. Através de um tratamento químico específico, são obtidas a partir delas as proteínas hidrolizadas, que penetram nas camadas profundas dos cabelos, proporcionando um efeito de condicionamento. Também retêm humidade, preservando-os da desidratação excessiva e da influência negativa de fatores ambientais. Também ajudam a restaurar a estrutura dos cabelos quebradiços, tornando-os mais fortes e elásticos e dando-lhes um brilho saudável.

αβ

2 CARE FOR A PERSON'S WELL-BEING

αβ

WITHOUT AMMONIA

Ammonia is a chemical agent whose function is to fix colour. As a matter of fact, its basic pH opens the hair cuticle and allows the pigments to penetrate deeply into the hair shaft to achieve deeper and more permanent hair colour. Since ammonia is a gas, it is very volatile and may have an unpleasant and pungent smell. In cases of prolonged exposure, it can therefore be harmful to health and lead to respiratory tract problems.

To prevent this risk, αβ Colour uses **ETHANOLAMINE** in place of ammonia, a substance that is liquid, hence non volatile, and does not have an unpleasant and pungent smell.

PARA-PHENYLENEDIAMINE FREE

Para-Phenylenediamine, more commonly known by the acronym PPD, is an aromatic diamine, that is, an organic compound that derives from ammonia, and in some people it may cause contact allergies and dermatitis.

It is used for its particular colouring efficacy in all shades, especially darker ones, and for its valid grey hair coverage action.

To prevent any possible allergic phenomenon, in αβ Colour Para-Phenylenediamine has been replaced by **2,5-DIAMINOTOLUENE SULPHATE**, which delivers the same quality with less irritation.

RESORCIN FREE

Resorcin is the common name of a chemical, Resorcinol, that allows pigments to bind to the hair as it breaks down the keratin bond and induces oxidation of the stem.

Its presence in hair colours may cause possible allergic reactions and damage to the hair, mainly due to the frequency of use of these products.

To prevent the possibility of irritation or allergic reactions, Resorcin in αβ Colour has been replaced by **4-CHLORORESORCINOL**, a functional substance that was found to be tolerated better by the skin, allowing for gentler hair colouring.

ALLERGEN FREE FRAGRANCE

αβ Colour contains an allergen free fragrance, to further assure the prevention of any kind of allergic reaction.

NICKEL TESTED (NICKEL <0.0001%)

Each production batch is analysed to ensure the amount of Nickel contained in the product is reduced to the minimum, however less than 0.0001%.

2) ATENCIÓN AL BIENESTAR DE LA PERSONA

SIN AMONIACO

El amoníaco es una sustancia química que tiene la función de fijar el color. De hecho, su pH básico permite la apertura de la cutícula del cabello, lo que permite una penetración profunda de los pigmentos y asegura una excelente cobertura de las canas y una óptima fijación del color.

El amoníaco, al ser un gas, es muy volátil y puede tener un olor desagradable y punzante. Por tanto, en caso de exposición prolongada, puede ser perjudicial para la salud y crear problemas en las vías respiratorias.

A fin de evitar este riesgo, el tinte αβ, en lugar del amoníaco, utiliza **ETANOLAMINA**, una sustancia que, al ser líquida, no es volátil y, por lo tanto, no tiene un olor desagradable y punzante.

SIN PARAFENILENDIAMINA

La parafenilendiamina, también conocida con la sigla PPD, es una diamina aromática, es decir, un compuesto orgánico derivado del amoníaco, y puede causar alergias por contacto y dermatitis a algunas personas.

Se usa por su particular eficacia de coloración en todos los tonos, especialmente de los más oscuros, y por su gran acción de cobertura de las canas.

Para evitar cualquier posible fenómeno alérgico, en el tinte αβ, la parafenilendiamina ha sido sustituida por **2,5-DIAMINOTOLUENO SULFATO**, menos irritante.

SIN RESORCINA

La resorcina es el nombre común de una sustancia química, el resorcinol, que permite que los pigmentos se unan al cabello, ya que rompe el vínculo de la queratina e induce la oxidación del tallo.

Su presencia en los tintes puede causar posibles reacciones alérgicas y daños al cabello debido principalmente a la frecuencia de uso de estos productos.

Para evitar estos posibles fenómenos, en el tinte αβ, la resorcina ha sido sustituida por **4-CLORORESORCINOL**, una sustancia funcional que ha demostrado ser mejor tolerada por la piel, permitiendo una coloración más delicada del cabello.

FRAGRANCIA SIN ALÉRGICOS

El tinte αβ contiene una fragancia sin alérgicos para garantizar aún más la prevención de cualquier tipo de forma alérgica.

SOMETIDO A LA PRUEBA DEL NÍQUEL (NÍQUEL < 0.0001 %)

Cada lote de producción es analizado para garantizar la minimización de la cantidad de Níquel presente en el producto, que, de cualquier modo, es inferior al 0.0001 %.



2) ATENÇÃO AO BEM-ESTAR DA PESSOA

SEM AMONÍACO

O amoníaco é uma substância química que tem a função de fixar a cor. De facto, o seu pH básico permite a abertura das escamas capilares permitindo uma penetração de pigmentos em profundidade, garantindo assim uma ótima cobertura dos cabelos brancos e fixação da cor.

O amoníaco, sendo um gás, é muito volátil e pode ter um odor desagradável e pungente. Em casos de exposição prolongada, pode, portanto, ser prejudicial para a saúde, criando problemas para as vias respiratórias.

Para prevenir este risco a coloração, em vez do amoníaco, utiliza **CB** a **ETANOLAMINA**, uma substância que, sendo líquida, não é volátil e, portanto, não tem um odor desagradável e pungente.

SEM PARA-FENILENODIAMINA

A para-Fenilenodiamina, conhecida também com a sigla PPD, é uma diamina aromática, ou seja, um composto orgânico que deriva do amoníaco, e em alguns indivíduos pode provocar alergias de contacto e dermatite. É usada pela sua eficácia particular de coloração em todos os tons, especialmente aqueles mais escuros, e para sua ação válida de cobrir cabelos cinzentos.

Para prevenir qualquer possível fenómeno alérgico, na coloração **CB** a para-Fenilenodiamina foi substituída por **2,5-DIAMINOTOLUENE SULFATO**, menos irritante.

SEM RESORCINA

A resorcina é o nome comum de uma substância química, o resorcinol, que permite que os pigmentos se liguem aos cabelos por romper a ligação da queratina e induzir a oxidação da haste. A sua presença nas colorações pode causar possíveis reações alérgicas e danos ao cabelo, devidos principalmente à frequência de uso desses produtos.

Para prevenir esses possíveis fenómenos, na coloração **CB** a resorcina foi substituída por **4-CHLORORESORCINOL** substância funcional que se demonstrou ser mais bem tolerada pela pele, permitindo uma coloração mais delicada dos cabelos.

PERFUME SEM ALÉRGENOS

A coloração **CB** contém uma fragrância sem alérgenos para garantir ainda mais a prevenção de qualquer tipo de forma alérgica.

TESTADO PARA NÍQUEL (NÍQUEL <0.0001 %)

Cada lote de produção é analisado para garantir a minimização da quantidade de Níquel presente no produto que, de qualquer modo, é inferior a 0.0001%.

3 FOCUS ON RESPECT FOR THE ENVIRONMENT AND NATURE

SILICON FREE

Silicones coat the shaft, completely cover the cuticle scales and give the hair a silky and velvety appearance. Silicones do not dissolve in water, therefore they are inevitably released into the aquifers while rinsing off the products containing them.

WITH FUNCTIONAL INGREDIENTS OF NATURAL ORIGIN

They enrich the formula of the $\alpha\beta$ Colour in the ways listed above, both traditional and newest ones, which combine product efficacy with respect for the environment and nature and well-being of those who use it.

VEGAN COSMETIC

$\alpha\beta$ Colour does not contain animal-derived ingredients or ingredients for which animals have been exploited.



WE LOVE PETS

$\alpha\beta$ Colour supports animals' rights by adhering to the legislative Directive, which, since 2009, imposes the prohibition of testing on animals, as well as the use and import of cosmetic ingredients tested on animals.



The product is strictly **MADE IN ITALY**.



3) ATENCIÓN AL RESPETO DEL MEDIO AMBIENTE Y DE LA NATURALEZA

SIN SILICONAS: Las siliconas recubren el tallo del cabello, cubren completamente las escamas y dan un aspecto sedoso y aterciopelado. Las siliconas no se disuelven en el agua, por lo que se liberan inevitablemente en los acuíferos durante la fase de enjuague de los productos que las contienen.



CON INGREDIENTES FUNCIONALES DE ORIGEN NATURAL: Son los que enriquecen la fórmula del tinte $\alpha\beta$ que ya hemos descrito, tanto tradicionales como nueva generación, que combinan la eficacia del producto con el respeto por medio ambiente y la naturaleza y el bienestar de quienes la usan.

VEGAN COSMETIC (COSMÉTICO VEGANO): El tinte $\alpha\beta$ no contiene ingredientes derivados de animales ni ingredientes para cuya obtención se hayan explotado animales.



WE LOVE PETS (AMAMOS LAS MASCOTAS): El tinte $\alpha\beta$ está del lado de los animales y se adhiere a la Directiva vigente que desde 2009 impone la prohibición de experimentar con animales, así como el uso y la importación de ingredientes cosméticos probados en animales.

El producto es rigurosamente **MADE IN ITALY**.



αβ



3) ATENÇÃO AO RESPEITO DO AMBIENTE E DA NATUREZA

SEM SILICONES: Os silicones revestem a haste dos cabelos, cobrem completamente as escamas e dão um aspeto sedoso e aveludado. Os silicones não se dissolvem na água, portanto, inevitavelmente são libertados nos aquíferos durante a lavagem dos produtos que os contêm.



COM INGREDIENTES FUNCIONAIS DE ORIGEM NATURAL: São aqueles que enriquecem a fórmula da coloração αβ que já descrevemos, seja ela tradicional ou de nova geração, que combinam a eficácia do produto com o respeito pelo ambiente, pela natureza e pelo bem-estar daqueles que o utilizam.



VEGAN COSMETIC (COSMÉTICA VEGAN): A coloração αβ não contém ingredientes de origem animal ou aqueles para os quais os animais são explorados.

WE LOVE PETS (ADORAMOS ANIMAIS DE ESTIMAÇÃO): A coloração αβ está da parte dos animais, em conformidade com a Diretiva legislativa que desde 2009 impõe a proibição de fazer experiências em animais, assim como a proibição de uso e importação de ingredientes cosméticos testados em animais.

O produto é rigorosamente **MADE IN ITALY.**

DIKSON®



COLOUR RANGE

41 UNIQUE SHADES divided into tonal

10 SERIES,

in line with the latest trends in hair fashion:

- 9 NATURAL
- 7 ASH
- 2 IRISÉ ASH
- 5 GOLDEN
- 4 COPPER RED
- 3 RED
- 2 MAHOGANY
- 3 CHOCOLATE
- 3 PURPLE
- 3 SUPER PASTEL BLONDE

A **RANGE** designed to fully satisfy your **COLOUR NEEDS**.

aB

GAMA DE COLORES

41 tonos divididos en **10 SERIES**, en línea con las últimas tendencias de la moda del cabello:

- 9 NATURALES
- 7 CENIZAS
- 2 CENIZAS IRISADOS
- 5 DORADOS
- 4 COBRE
- 3 ROJOS
- 2 CAOBA
- 3 CHOCOLATES
- 3 VIOLETAS
- 3 SUPERACLARANTES

Una GAMA que trata de satisfacer al máximo posible todos los deseos relacionados con el color.

GAMA DE CORES

41 nuances divididas em **10 SÉRIES**, em sintonia com as últimas tendências da moda para os cabelos:

- 9 NATURAIS
- 7 CINZAS
- 2 CINZA IRISÉ
- 5 DOURADOS
- 4 COBRE
- 3 VERMELHOS
- 2 ACAJU
- 3 CHOCOLATE
- 3 ROXO
- 3 SUPERCLAREADORES

Uma GAMA orientada para satisfazer do melhor modo o desejo de cor.

MIX RATIO

MIX RATIO
1:1

FOR FIRST APPLICATION ON VIRGIN HAIR THAT'S NEVER BEEN COLOURED BEFORE

One part of colouring cream + one part of oxidising emulsion in 10/20/30 or 40 Volume, based on the indications specified for each shade in the applicability table on the colour chart (ex.: 50 ml of colouring cream + 50 ml of oxidising emulsion). Apply the mixture on the hair starting 2 cm from the scalp and throughout the mid-lengths and ends of the hair, strand by strand, starting from the nape. Leave on for 10 to 20 MINUTES, then apply the mixture to the remaining 2 cm and leave in for an ADDITIONAL 30 MINUTES.

FOR RETOUCH APPLICATION

One part of colouring cream + one part of oxidising emulsion in 10/20/30 or 40 Volume, based on the indications specified for each shade in the applicability table on the colour chart (ex.: 50 ml of colouring cream + 50 ml of oxidising emulsion). Apply the mixture on the new growth only, and leave on for ABOUT 20 MINUTES. At this time, the remaining mixture can be spread through the mid-lengths and ends, and left on for an ADDITIONAL 10 MINUTES.

SERIES 12
1:2

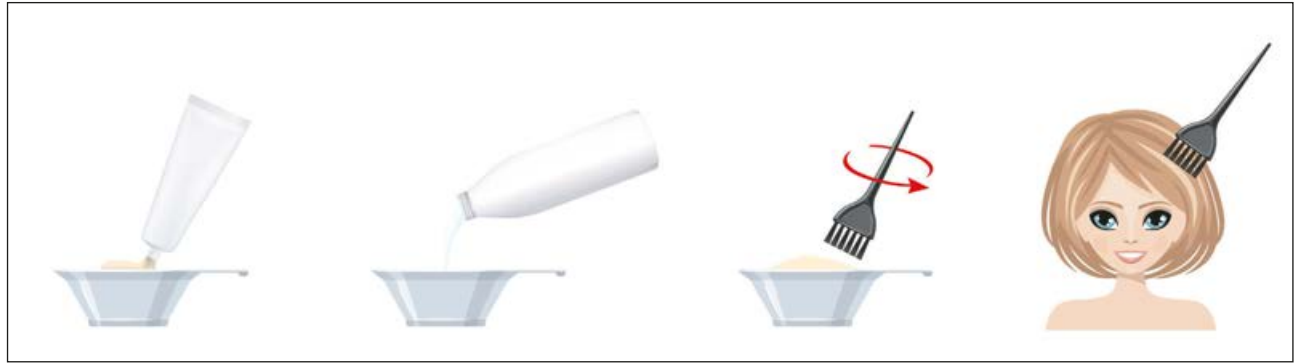
FOR SERIES 12 – SUPER PASTEL BLONDE THE MIXING RATIO IS 1:2.

FOR FIRST APPLICATION ON VIRGIN HAIR THAT'S NEVER BEEN COLOURED BEFORE

One part of colouring cream + two parts of oxidising emulsion in 40 Volume (ex.: 50 ml of colouring cream + 100 ml of oxidising emulsion). Apply the mixture on the hair starting 2 cm from the scalp and throughout the mid-lengths and ends of the hair, strand by strand, starting from the nape. Leave on for APPROXIMATELY 15 MINUTES, then apply the mixture to the remaining 2 cm and leave on for an ADDITIONAL 40-45 MINUTES.

FOR RETOUCH APPLICATION

Mix, always in a 1:2 mix ratio, the necessary amount of super pastel blonde cream with oxidising emulsion in 40 Volume (ex.: 50 ml of colouring cream + 100 ml of oxidising emulsion). Apply the mixture on the new growth only, and leave on for about 40 MINUTES. At this time, the remaining mixture can be spread through the mid-lengths and ends, and left on for an ADDITIONAL 5 MINUTES.



RELACIÓN DE MEZCLA

RELACIÓN DE MEZCLA
1:1

PARA UNA PRIMERA APLICACIÓN EN CABELLO NUNCA TEÑIDO

Una dosis de crema colorante + una dosis de emulsión oxidante de 10/20/30 o 40 volúmenes, según las indicaciones especificadas para cada tono en la tabla de aplicaciones de la carta de colores (ej.: 50 ml de crema colorante + 50 ml de emulsión oxidante).

Aplicar la mezcla en el cabello a 2 cm del cuero cabelludo y llegar hasta las puntas, mechón por mechón, empezando desde la nuca. Dejar actuar de 10 a 20 MINUTOS, luego aplicar la mezcla en los 2 cm restantes y dejar actuar durante unos 30 MINUTOS MÁS.

PARA RETOQUES – RAÍCES

Una dosis de crema colorante + una dosis de emulsión oxidante de 10/20/30 o 40 volúmenes, según las indicaciones especificadas para cada tono en la tabla de aplicaciones de la carta de colores (ej.: 50 ml de crema colorante + 50 ml de emulsión oxidante).

Aplique la mezcla en la raíces del cabello y déjelo actuar durante 20 MINUTOS APROXIMADAMENTE. Continúe distribuyendo la mezcla en la longitud y las puntas del cabello y déjelo actuar durante OTROS 10 MINUTOS.

PARA LA SERIE 12 – SUPERACLARANTES LA PROPORCIÓN DE MEZCLA ES DE 1:2.

SÉRIE 12
1:2

PARA UNA PRIMERA APLICACIÓN EN CABELLO NUNCA TEÑIDO

Una dosis de crema colorante + doble dosis de emulsión oxidante de 40 volúmenes (ej.: 50 ml de crema colorante + 100 ml de emulsión oxidante). Aplicar a 2 cm del cuero cabelludo y llegar hasta las puntas, mechón por mechón, empezando desde la nuca. Dejar actuar durante 15 MINUTOS APROXIMADAMENTE, luego aplicar en los 2 cm restantes y dejar actuar durante unos 40-45 MINUTOS MÁS.

PARA RETOQUES – RAÍCES

Mezcle, en una proporción de 1:2, la cantidad necesaria de crema superaclarante con oxidante de 40 vol (ej.: 50 ml de crema colorante + 100 ml de emulsión oxidante). Aplique la mezcla en las raíces y déjelo actuar durante 40 MINUTOS APROXIMADAMENTE. Continúe distribuyendo la mezcla en la longitud y las puntas del cabello y déjelo actuar durante 5 MINUTOS MÁS.

PROPORÇÃO DE MISTURA

PROPORÇÃO DE MISTURA
1:1

PARA UMA PRIMEIRA APLICAÇÃO NUM CABELLO NUNCA ANTES COLORADO

Uma dose de creme colorante + uma dose de emulsão oxidante a 10/20/30 ou 40 volumes, conforme as indicações especificadas para cada nuance na tabela de aplicabilidade presente na cartela de cores (ex.: 50 ml de creme colorante + 50 ml de emulsão oxidante).

Aplique a mistura nos cabelos a partir de 2 cm do couro cabeludo, até às pontas, madeixa por madeixa, iniciando da nuca. Deixe agir de 10 a 20 MINUTOS aproximadamente, depois aplique a mistura também nos 2 cm restantes e deixe agir por MAIS 30 MINUTOS APROXIMADAMENTE.

PARA RETOQUE – RECRESIMENTO

Uma dose de creme colorante + uma dose de emulsão oxidante a 10/20/30 ou 40 volumes, conforme as indicações especificadas para cada nuance na tabela de aplicabilidade presente na cartela de cores (ex.: 50 ml de creme colorante + 50 ml de emulsão oxidante).

Aplique a mistura nos cabelos do recrescimento e deixe agir por 20 MINUTOS APROXIMADAMENTE. Prossiga distribuindo a mistura nos comprimentos e nas pontas e deixe agir por MAIS 10 MINUTOS.

PARA A SÉRIE 12 – SUPERCLAREADORES, A PROPORÇÃO DE MISTURA É 1:2.

SÉRIE 12
1:2

PARA UMA PRIMEIRA APLICAÇÃO NUM CABELLO NUNCA ANTES COLORADO

Uma dose de creme colorante + dose dupla de emulsão oxidante a 40 volumes (ex.: 50 ml de creme colorante + 100 ml de emulsão oxidante). Aplique a partir de 2 cm do couro cabeludo, até às pontas, madeixa por madeixa, iniciando da nuca. Deixe agir por 15 MINUTOS APROXIMADAMENTE, depois aplique também nos 2 cm restantes e deixe agir por MAIS 40-45 MINUTOS APROXIMADAMENTE.

PARA RETOQUE – RECRESIMENTO

Misture, sempre na proporção de dose 1:2, a quantidade necessária de crema superclareador com oxidante emulsionado a 40 vol (ex.: 50 ml de creme colorante + 100 ml de emulsão oxidante). Aplique a mistura nos cabelos do recrescimento e deixe agir por 40 MINUTOS APROXIMADAMENTE. Prossiga distribuindo a mistura nos comprimentos e nas pontas e deixe agir por 5 MINUTOS.

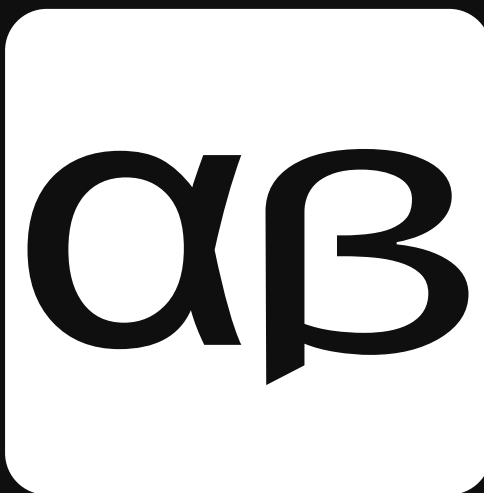
DIKSON®



www.studiokey.it

DEPABCOLGBEP_1

DIKSON®



MÜSTER & DIKSON S.p.A.

Via Privata da via Kennedy snc
20023 Cerro Maggiore (MI) - Italy
Tel. 0331-525111 (r.a.)
www.muster-dikson.com
e-mail: sales@muster-dikson.com

Export Department:
Tel. +39 0331-525111 (r.a.)
e-mail: export@muster-dikson.com

MÜSTER & DIKSON ESPAÑA
Avd Gran Vía de les Corts Catalanes n° 524, ent 2ª
08011 BARCELONA - España
Tel. +34 93 421 0589
e-mail: carmen.gonzalez@muster-dikson.com

Distributore esclusivo:
MÜSTER & DIKSON SUISSE
TECNOARREDA SA - Via Danas 5 - CH - 6929 Gravesano
Tel. +41 919416381 - Fax +41 919422557
www.tecnoarreda.com
e-mail: admin@tecnoarreda.com

MÜSTER & DIKSON NORTH AMERICA INC.
350 Harry Walker Parkway North - Suite 14
Newmarket Ontario - L3Y-8L3
Phone +1 905.235.5580
Fax +1 905.235.5524
www.dikson.ca
e-mail: info@dikson.ca

